

記号-U: 平板ベタ
X: 4本アーム
Y: 6本アーム

A-1

リム幅W=20

Table with columns: 品番, 価格, d_m 呼径, d_e 外径, 最大軸穴径, 形状図番, and 8 columns for 形状 (d_b, l, s_1, s_2).

A-2

リム幅W=35

Table with columns: 品番, 価格, d_m 呼径, d_e 外径, 最大軸穴径, 形状図番, and 8 columns for 形状 (d_b, l, s_1, s_2).

A-3

リム幅W=50

Table with columns: 品番, 価格, d_m 呼径, d_e 外径, 最大軸穴径, 形状図番, and 8 columns for 形状 (d_b, l, s_1, s_2).

リム幅W=50

Table with columns: 品番, 価格, d_m 呼径, d_e 外径, 最大軸穴径, 形状図番, and 8 columns for 形状 (d_b, l, s_1, s_2).

B-1

リム幅W=25

Table with columns: 品番, 価格, d_m 呼径, d_e 外径, 最大軸穴径, 形状図番, and 8 columns for 形状 (d_b, l, s_1, s_2).

リム幅W=25

Table with columns: 品番, 価格, d_m 呼径, d_e 外径, 最大軸穴径, 形状図番, and 8 columns for 形状 (d_b, l, s_1, s_2).

B-2

リム幅W=44

Table with columns: 品番, 価格, d_m 呼径, d_e 外径, 最大軸穴径, 形状図番, and 8 columns for 形状 (d_b, l, s_1, s_2).

リム幅W=44

Table with columns: 品番, 価格, d_m 呼径, d_e 外径, 最大軸穴径, 形状図番, and 8 columns for 形状 (d_b, l, s_1, s_2).

●B-3

Table with columns: 品番, 価格, d_m, d_e, 最大軸穴径, 形状, 図番, ハブ (d_b, l, s_1, s_2). Rows include 71-B-3 to 200-B-3N.

リム幅W=63

Table with columns: 品番, 価格, d_m, d_e, 最大軸穴径, 形状, 図番, ハブ (d_b, l, s_1, s_2). Rows include 200-B-3F to 1000-B-3.

●B-4

Table with columns: 品番, 価格, d_m, d_e, 最大軸穴径, 下穴d, 形状, 図番, ハブ (d_b, l, s_2). Rows include 80-B-4 to 1000-B-4.

リム幅W=82

●B-5

Table with columns: 品番, 価格, d_m, d_e, 最大軸穴径, 下穴d, 形状, 図番, ハブ (d_b, l, s_2). Rows include 100-B-5 to 1000-B-5.

リム幅W=101

●C-1

Table with columns: 品番, 価格, d_m, d_e, 最大軸穴径, 形状, 図番, ハブ (d_b, l, s_1, s_2). Rows include 88-C-1 to 315-C-1.

リム幅W=34

●C-2

Table with columns: 品番, 価格, d_m, d_e, 最大軸穴径, 形状, 図番, ハブ (d_b, l, s_1, s_2). Rows include 112-C-2 to 440-C-2.

リム幅W=59.5

●C-4

Table with columns: 品番, 価格, d_m, d_e, 最大軸穴径, 下穴d, 形状, 図番, ハブ (d_b, l, s_2). Rows include 176-C-4 to 247-C-4.

リム幅W=85

●C-3

Table with columns: 品番, 価格, d_m, d_e, 最大軸穴径, 下穴d, 形状, 図番, ハブ (d_b, l, s_2). Rows include 176-C-3 to 1000-C-3.

リム幅W=110.5

Table with columns: 品番, 価格, d_m, d_e, 最大軸穴径, 下穴d, 形状, 図番, ハブ (d_b, l, s_2). Rows include 250-C-4 to 1120-C-4.

●UEF・UEFS チューブラ取手

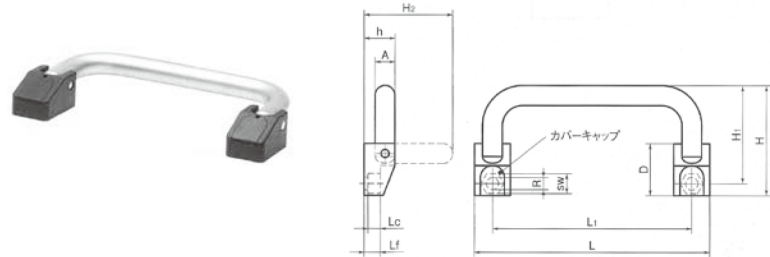


- 材質・仕上げ
 パイプ：アルミニウム合金・SUS304
 カバーキャップ：ナイロン6
 ブラケット：強化ナイロン6
 ねじ部：SUM22L (三価クロメート処理)
 SG — アルミニウム合金・静電塗装 (つや消しシルバー)
 ES — アルミニウム合金・バレル研磨
 BK — アルミニウム合金・静電塗装 (つや消し黒)

品番	価格			A	L ₁	B	H	h	Lf	L	L ₂	L ₃	M
	AL	ES/BK	UEFS (SUS304)										
UEF (S) -30×200	3,620	3,620	5,100	30	200					265	230	170	M8
UEF (S) -30×250	3,740	3,740	5,370		250					315	280	220	
UEF (S) -30×300	3,810	3,810	5,540		300					365	330	270	
UEF (S) -30×350	3,940	3,940	5,840		350	18	75	45	15	415	380	320	
UEF (S) -30×400	4,100	4,100	6,020		400					465	430	370	
UEF (S) -30×500	4,350	4,350	6,650		600					565	530	470	
UEF (S) -30×600	4,730	4,730	7,200		600					665	630	570	

■色 受注生産品

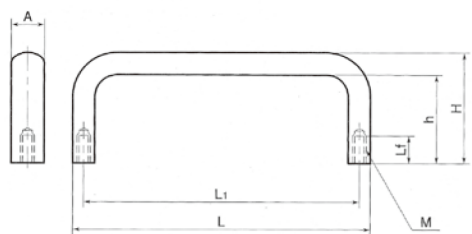
●URPH・URPHS リトラクタブル取手



- 材質・仕上げ
 本体：SUM24L、クロムメッキ — URPH-CR
 SUS303 — URPHS
 ヒンジ：ポリアミド (つや消し黒)
 カバーキャップ：ABS樹脂

クロムメッキ (SUM24L)		ステン (SUS303)		L ₁	L	R	Lf	Lc	sw	H	H ₁	H ₂	h	A	D	許容荷重* (N)
品番	価格	品番	価格													
URPH-100-CR	3,720	URPHS-100	4,120	100	118	6.3	8.1	6.1	10	55	34	44.5	15.5	10	22	500
URPH-120-CR	3,790	URPHS-120	4,170	120	138	6.3	8.1	6.1	10	55	34	44.5	15.5	10	22	500
URPH-180-CR	3,920	URPHS-180	4,290	180	198	6.3	8.1	6.1	10	55	34	44.5	15.5	10	22	500

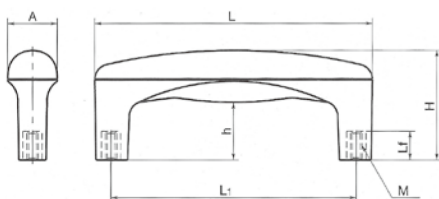
●UJFS ステンレス取手



- 材質・仕上げ
 SUS304、ショットブラスト

品番	価格	A	L ₁	L	M	Lf	H	h	許容荷重* (N)
UJFS-12×55	1,560	12	55						
UJFS-12×88	1,570	12	88						
UJFS-12×100	1,580	12	100	108	M5	10	40	32	1000
UJFS-12×120	1,660	12	120	128	M5	10	40	32	1000
UJFS-12-180	2,090	12	180						
UJFS-12-200	2,180	12	200						
UJFS-12-235	2,390	12	235						

●UUDF プラスティック取手

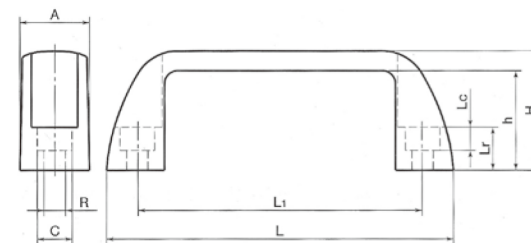


- 5色カラーバリエーション
 SG — ダークグレー+シルバーグレー
 BK — ダークグレー+黒
 OR — ダークグレー+オレンジ
 BL — ダークグレー+ブルー
 YW — ダークグレー+イエロー

品番	価格	A	L ₁	L	M	Lf	H	h	許容荷重* (N)
UUDF-26×100	900	26	100	117	M6	15	57	30	500
UUDF-26×112	920	26	112	129	M6	15	57	30	500
UUDF-26×128	960	26	128	145	M6	15	57	30	500
UUDF-26×160	1,170	26	160	177	M6	15	57	30	500
UUDF-26×180	1,240	26	180	197	M6	15	57	30	500

- 材質・仕上げ
 本体：ナイロン6
 ねじ：S45C、三価クロメート処理

●UPC・UPF プラキャビネット取手

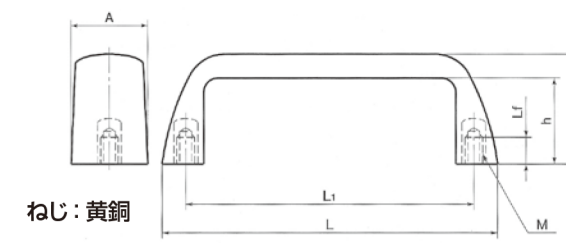


- 材質・仕上げ
 ガラス繊維強化ナイロン6
- 5色カラーバリエーション
 SG — シルバーグレー
 BK — つや消し黒
 OR — オレンジ
 RD — 赤
 WH — 白

品番	価格	A	L ₁	L	R	C	L _r	L _c	H	h	Load 許容荷重* (N)
UPC-21×93.5	550	21	93.5	112	6.5	10.5	13	7	36	30	500
UPC-26×117	610	24.5	117	139	8.5	13	15	9	41	34	500
UPC-27×132	720	27	132	156	8.5	13	16	9	45	37	500
UPC-28×179	970	28	179	204	8.5	13	17	9	50	42	500

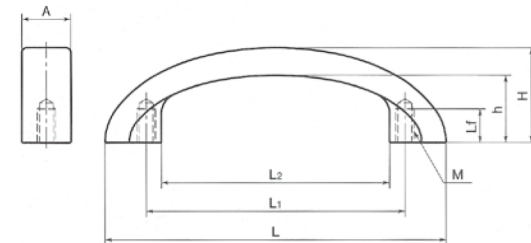
品番	価格	A	L ₁	L	M	Lf	H	h	Load 許容荷重* (N)
UPF-26×105	670	26	105	121	M6	9	37	29	500
UPF-26×110	740	26	110	133	M6	9	40	32	500
UPF-26×117	760	26	117	133	M8	9	40	32	500

●UPF プラ取手



ねじ：黄銅

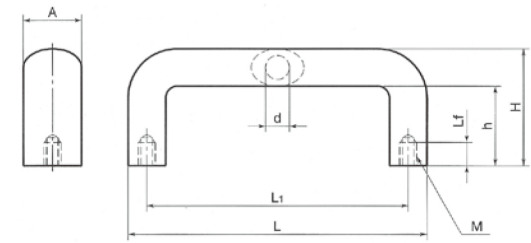
●TA プラ取手



- 材質・仕上げ
 フェノール樹脂 (黒)

品番	価格	L	L ₁	L ₂	A	M	Lf	H	h	許容荷重* (N)
TA-112	510	112	85	68	16	M6	11	31	22	500
TA-148	1,050	148	125	102	20	M6	11	36	24	500

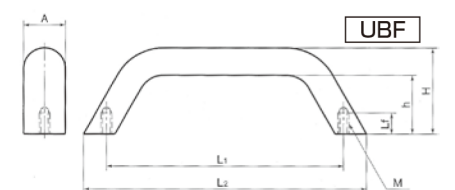
●UUF ウレタン取手



- 材質・仕上げ
 芯体：SUM22L (φ10mm)
 硬質ポリウレタンコーティング (つや消し黒)

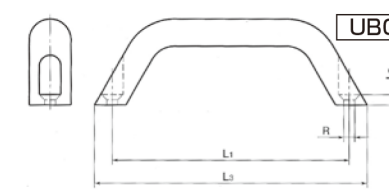
品番	価格	A	L ₁	L	M	Lf	H	h	d	許容荷重* (N)
UUF-25X112	2,290	25	112	128	M6	10	50	34	10	1000
UUF-25X128	2,330	25	128	144	M6	10	54	38	10	1000
UUF-25X160	2,500	25	160	176	M6	10	54	38	10	1000

●UBF・UBC アルミ取手



- 材質・仕上げ
 アルミニウム合金
 バレル研磨 — UBF-BL UBC-BL
 静電塗装 (つや消し黒) — UBF-BK UBC-BK
 UBF-SG UBC-SG

品番	価格	品番	価格	A	L ₁	L ₂	L ₃	M	R	Lf	Lr	H	h
UBF-20×120-BL	980	UBC-20×120-BL	1,220	20	120	142	—	M5	—	10	—	41	28
UBF-20×120-BK	1,210	UBC-20×120-BK	1,510	20	120	—	137	—	5.3	—	5	41	28
UBF-20×120-SG	1,210	UBC-20×120-SG	1,510										



NBK

取手シリーズ

NBK

取手シリーズ